



www.gruyerepaysdenhaut.ch

Les abeilles sauvages

Comment favoriser ces pollinisatrices essentielles

Favoriser les abeilles sauvages

S'il n'existe qu'une seule espèce d'abeille domestique *Apis mellifera*, la famille des abeilles sauvages compte plus de 600 espèces en Suisse. Plusieurs sont aujourd'hui menacées alors qu'elles sont des pollinisatrices essentielles pour les plantes sauvages et cultivées. Ces abeilles solitaires peuvent être favorisées autour de chez soi en diversifiant l'offre en fleurs et en aménageant facilement de petits biotopes.



Pas d'inquiétude, les abeilles sauvages ne piquent pas !

AUGMENTER LA RESSOURCE EN NOURRITURE

1 AMÉNAGER DES PRAIRIES FLEURIES

Créer des bandes de prairie fleurie donne de la vie et de la gaieté au jardin. Les abeilles sauvages profitent du pollen et du nectar des plantes nourricières comme la knautie.

2 ASSURER UNE FLORAISON DU PRINTEMPS À L'AUTOMNE

Ayant des périodes de vol spécifiques, les abeilles sauvages ont besoin d'une offre en fleurs diversifiée entre mars et octobre. Dès le printemps, les abeilles sauvages se nourrissent par exemple aux fleurs de saules, aux renoncules, puis aux campanules, trèfles et mélilots pour terminer avec les fleurs de lierres.



OFFRIR DIFFÉRENTS SITES DE PONTE

Ne produisant pas de miel, contrairement à l'abeille domestique, les espèces d'abeilles sauvages survivent à l'hiver en creusant des galeries dans différentes structures et en y déposant leurs œufs à l'abri du gel. Les structures servant de sites de nidification aux abeilles sauvages sont très variées. Elles sont exposées au soleil (orientation sud) pour que les larves puissent se développer correctement.

3 SURFACES SABLONNEUSES

Trois quarts des espèces d'abeilles sauvages dépendent de surfaces sablonneuses pour y creuser leurs galeries et y déposer leurs œufs.

4 BOIS MORT

Disposer des souches, des troncs ou des grosses branches de feuillus partiellement décomposés dans le jardin offre d'excellents sites de ponte pour les abeilles sauvages.

5 TAS DE PIERRES

Placer des tas de pierres de tailles différentes çà et là dans le jardin offre de bons sites de ponte.

6 NICHOURS À ABEILLES SAUVAGES

Les hôtels à insectes permettent aux abeilles sauvages de trouver un site de ponte et de survivre à l'hiver. Une fois la structure de base réalisée, privilégier le remplissage à l'aide de tiges creuses ou à moelle et de bûches percées.

COMMENT RÉALISER UNE PRAIRIE FLEURIE



LES MESURES EN DÉTAILS

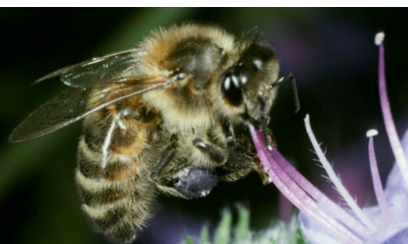


Qui est qui ?



ABEILLES SAUVAGES

- Environ 600 espèces en Suisse
- Mode de vie principalement solitaire
- Délaisse les œufs après la ponte, pas de risque de piqûre
- Pas de production de miel
- Œufs pondus dans de multiples matériaux (sable, bois mort, escargots, etc.)
- 45% des espèces sur la liste rouge



ABEILLE DOMESTIQUE

- Une seule espèce en Suisse (*Apis mellifera*)
- Mode de vie sociale en colonie (env. 50 000 individus / colonie)
- Soigne et défend les œufs, risque de piqûre
- Production de miel pour survivre à l'hiver
- Œufs déposés dans les alvéoles de la ruche
- Déclin des colonies



GUÊPES

- Espèces sociales ou solitaires
- Grande diversité de couleurs, la plus connue étant la guêpe sociale noire rayée de jaune
- Abdomen et corps fins et peu poilus
- Femelle munie d'un dard venimeux
- Guêpes solitaires participent à la pollinisation



SYRPHES

- Appartiennent au même ordre que les mouches ; les diptères.
- Imitent les couleurs d'une abeille ou d'une guêpe pour éviter la prédation
- Capables d'un vol stationnaire
- Participent à la pollinisation



Comme des milliers de Romands, engagez-vous pour le maintien de la biodiversité dans votre jardin en adhérant à la Charte des Jardins !

Parc naturel régional Gruyère Pays-d'Enhaut

Place du Village 6 | 1660 Château-d'Ex
t. +41 (0)26 924 76 93 | info@gruyerepaysdenhaut.ch
www.gruyerepaysdenhaut.ch



Retrouvez le Parc sur les réseaux sociaux



Avec le soutien de l'Office fédéral de l'environnement (OFEV) ainsi que des cantons de Berne, Fribourg et Vaud

Document imprimé sur papier FSC, 100% recyclé, sans chlore
Illustrations et graphisme : Parallèle, atelier de communication Sàrl
Photos : Albert Krebs