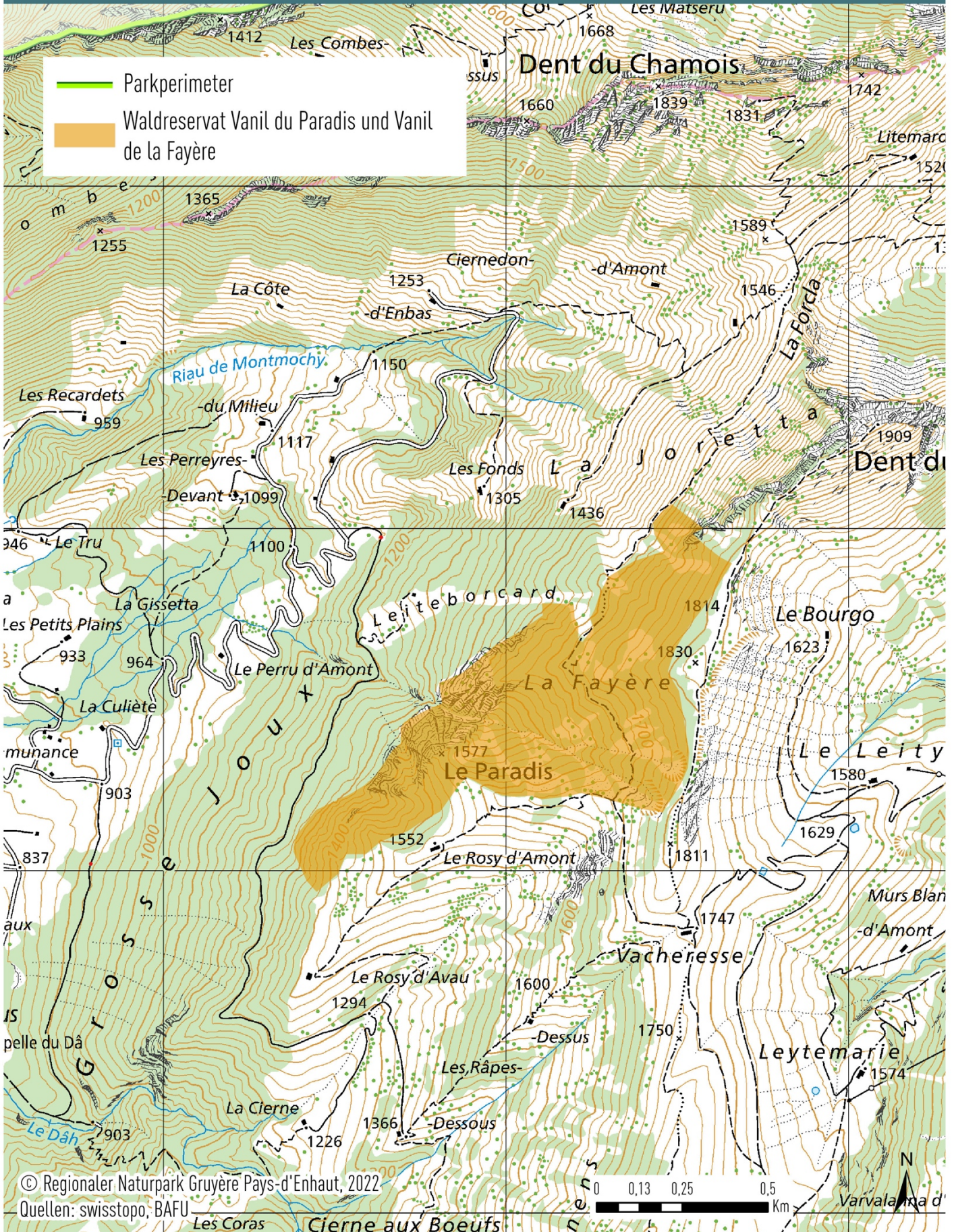


Waldreservat Vanil du Paradis und Vanil de la Fayère



Waldreservat Vanil du Paradis und Vanil de la Fayère

Gebiet A –Geltende Bestimmungen

Wandern:

Art. 2, Absatz c) des Beschlusses über das Waldreservat Vanil du Paradis und Vanil de la Fayère auf dem Gebiet der Gemeinde Estavannens (BVaFa)

Velos und Mountainbikes:

Art. 2, Absatz b) des Beschlusses über das Waldreservat Vanil du Paradis und Vanil de la Fayère auf dem Gebiet der Gemeinde Estavannens (BVaFa)

Rechtsverbindliche Vorschriften des Beschlusses über das Waldreservat Vanil du Paradis und Vanil de la Fayère auf dem Gebiet der Gemeinde Estavannens (BVaFa)

Art. 2

¹ Innerhalb des Perimeters A gelten folgende Schutzmassnahmen:

- a* Jeglicher Holzschlag und jegliche Eingriffe zur Pflege sind verboten.
- b* Jegliches Befahren des Waldes und des Wanderwegs ist verboten.
- c* Jegliches Betreten des Waldes ausserhalb des Fusswegs, mit Ausnahme der Kontroll- und Aufsichtstätigkeiten, ist verboten.
- d* Das Entfachen von Feuer ist verboten.² Die Ausübung der Jagd bleibt vorbehalten.

³ Allfällige Massnahmen zur Gewährleistung der Schutzfunktion des Waldes im Falle einer Waldkatastrophe bleiben vorbehalten.