

GROUP-IT

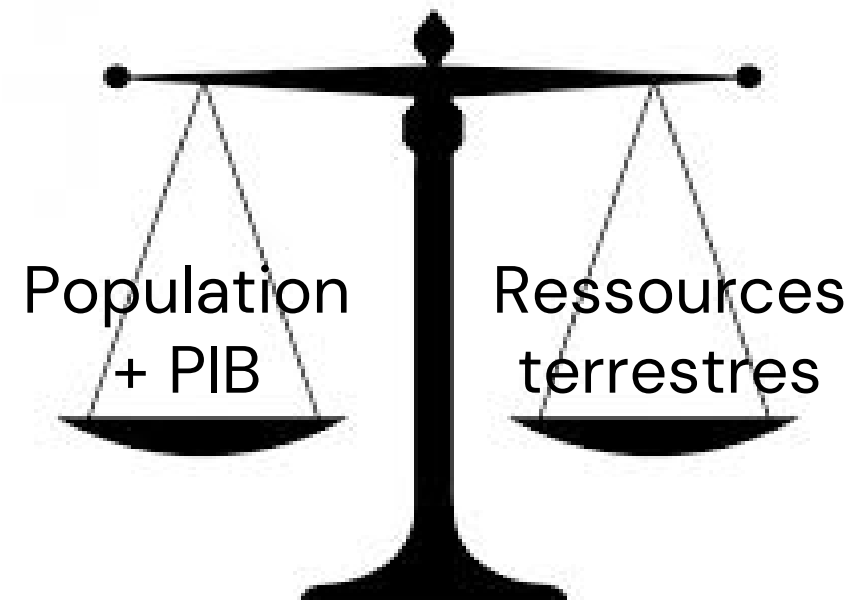
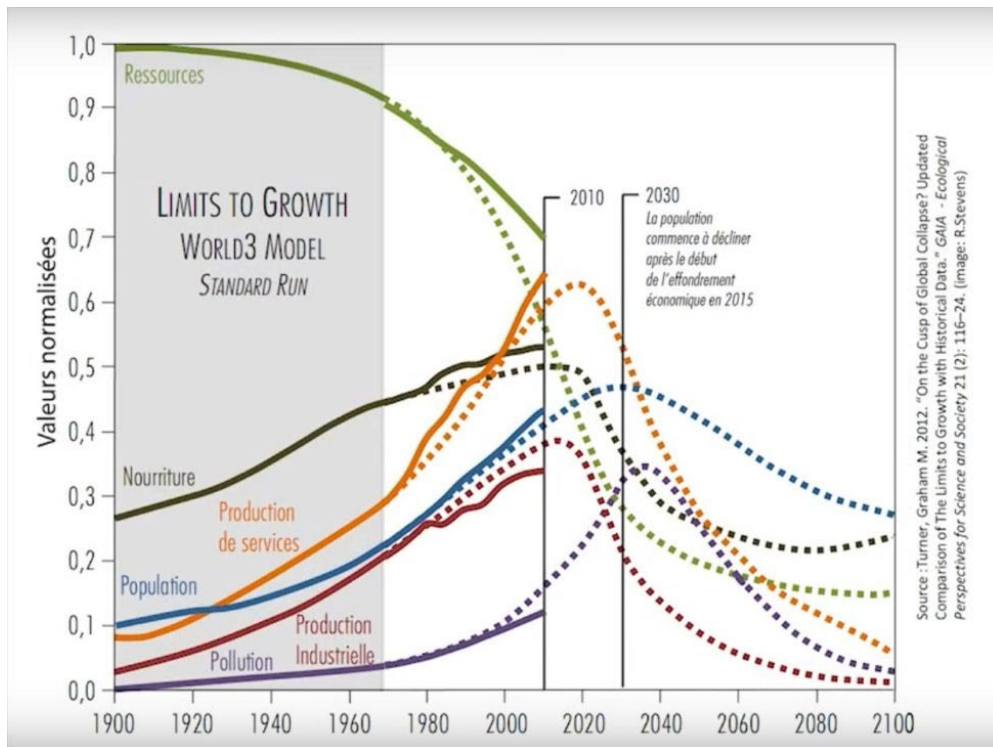
by HES-SO

Le tremplin vers la transition énergétique suisse



En 1972, le club de Rome prédisait : Meadows 1972 «Il existe une alternative viable...

... à faire dans les 50 prochaines années»



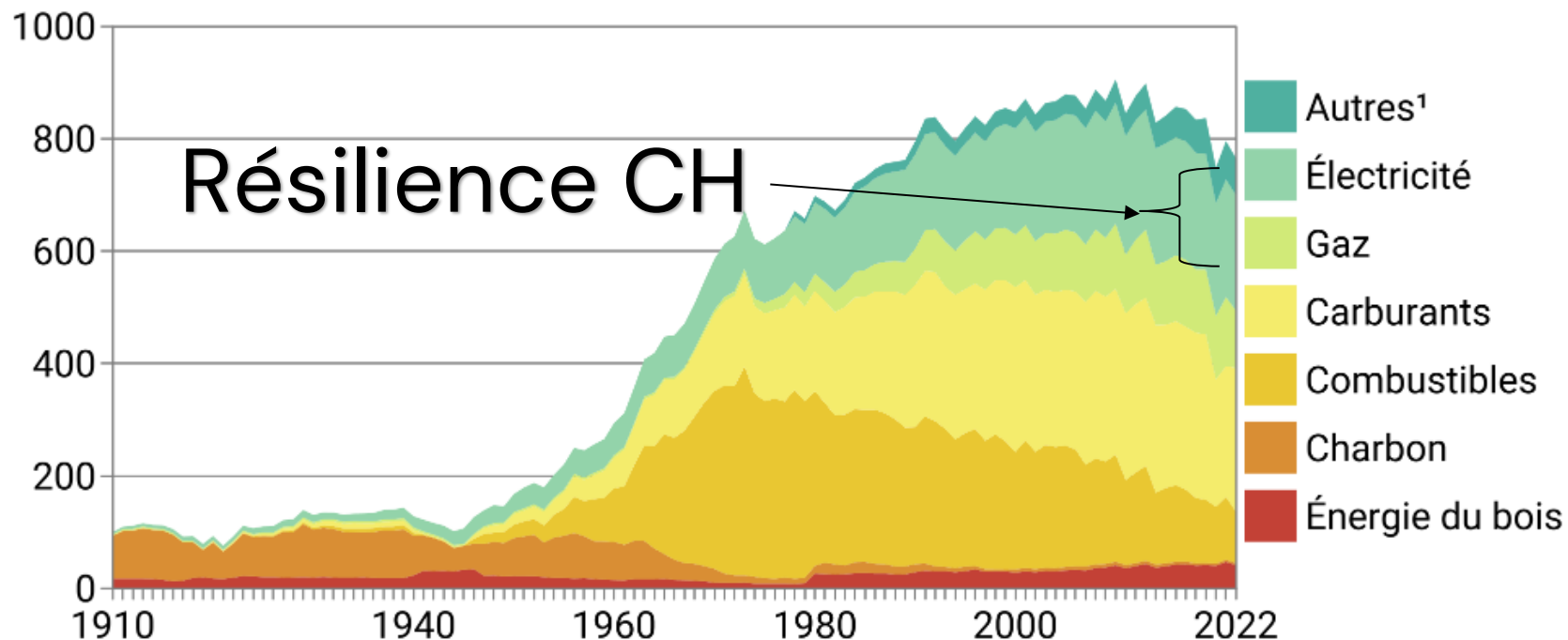
... à faire dans les 50 prochaines années»

«Et chaque année perdue rendra la transition beaucoup plus difficile.»

Besoin de résilience

Consommation finale d'énergie selon les agents énergétiques

Milliers de térajoules



¹ chaleur à distance, déchets industriels, carburants biogènes, biogaz, soleil, chaleur ambiante

Source: OFEN – Statistique globale de l'énergie

© OFS 2023

Avec le soutien de

Consommation de Baril par jour



La consommation mondiale de pétrole a dépassé les 95 millions de barils par jour. Le baril, qui est l'unité de volume utilisée dans les milieux industriels et financiers, équivaut à environ 159 litres (158,987 litres exactement). Autrement dit, notre civilisation "boit" chaque jour plus de 15 milliards de litres de cette énergie fossile.

Combien d'heures de travail humain contient un baril de pétrole ?

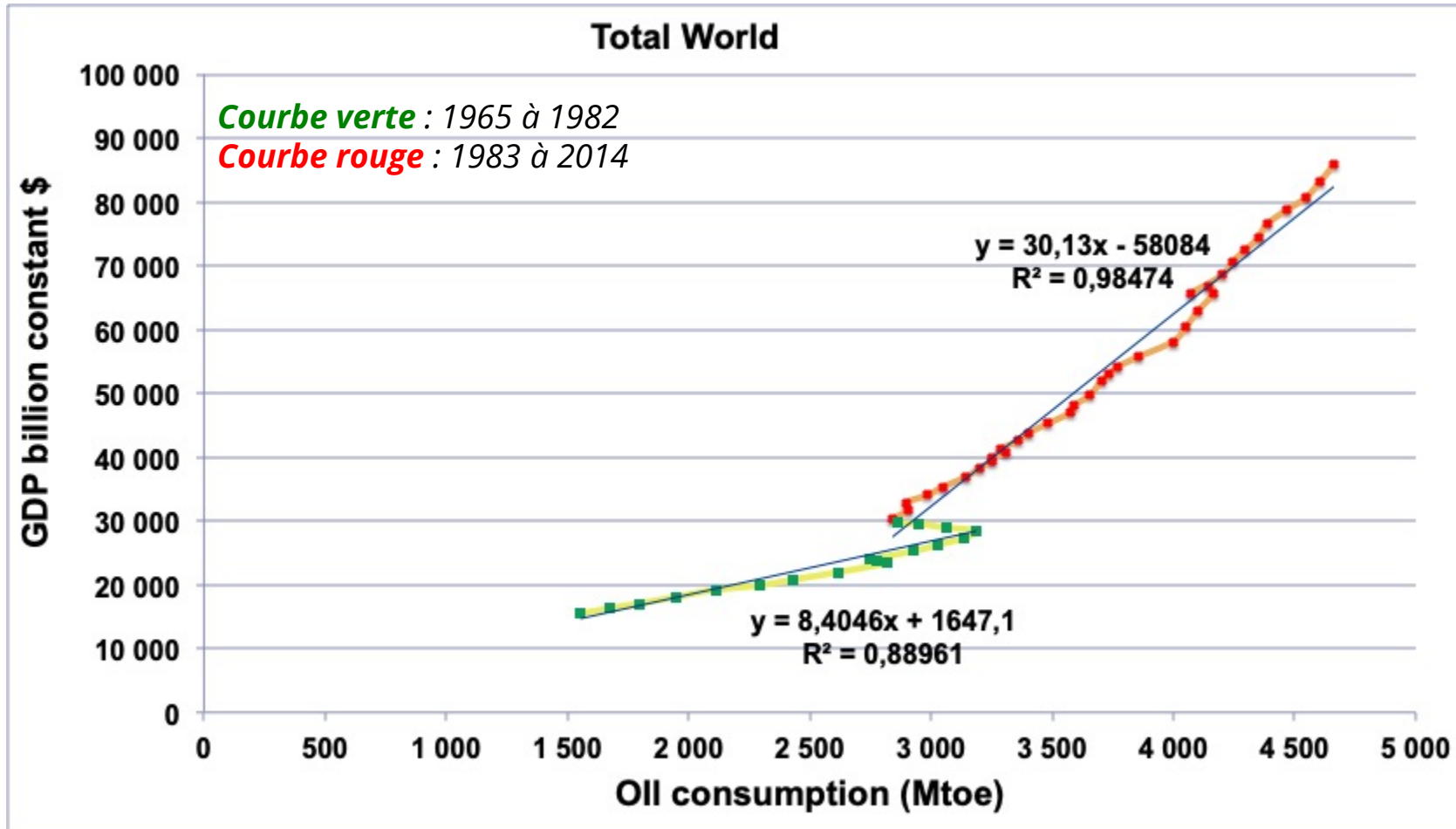
Réponse : 160 litres x 10 = 1600 kWh, soit 1'600'000 Wh

Chez un individu en bonne santé et dont la corpulence est stable, la puissance sur 8h correspond à une puissance moyenne d'environ 150 W.

$$\frac{1'600'000 \text{ Wh}}{150 \text{ W}} = 10'666 \text{ h soit } \frac{10'666 \text{ h}}{50 \text{ semaines} \times 10^{\text{h}}/\text{jour} \times 5 \text{ jours}} = 4.2 \text{ ans}$$

donc en Suisse avec nos 88 millions de baril, on multiplie par 40 le travail que nous pouvons faire...

Lien PIB et énergie

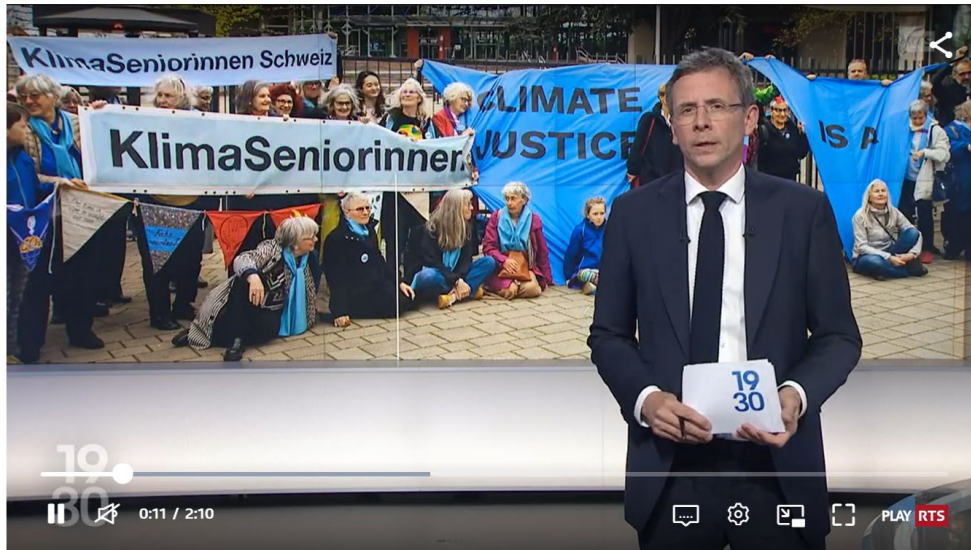


<https://jancovici.com/>

Avec le soutien de

Cour Européenne des droits de l'homme

L'arrêt de la CEDH condamne la Suisse, mais fera des vagues bien au-delà



La Cour européenne des droits de l'Homme donne raison aux Aînés pour le climat et condamne la Suisse pour ses manquements en matière de politique climatique / 19h30 / 2 min. / le 9 avril 2024

La Cour européenne des droits de l'homme (CEDH) a rendu mardi un jugement historique en condamnant pour la première fois un Etat pour inaction climatique, en l'occurrence la Suisse. Voilà ce que change cette décision qui fait jurisprudence.

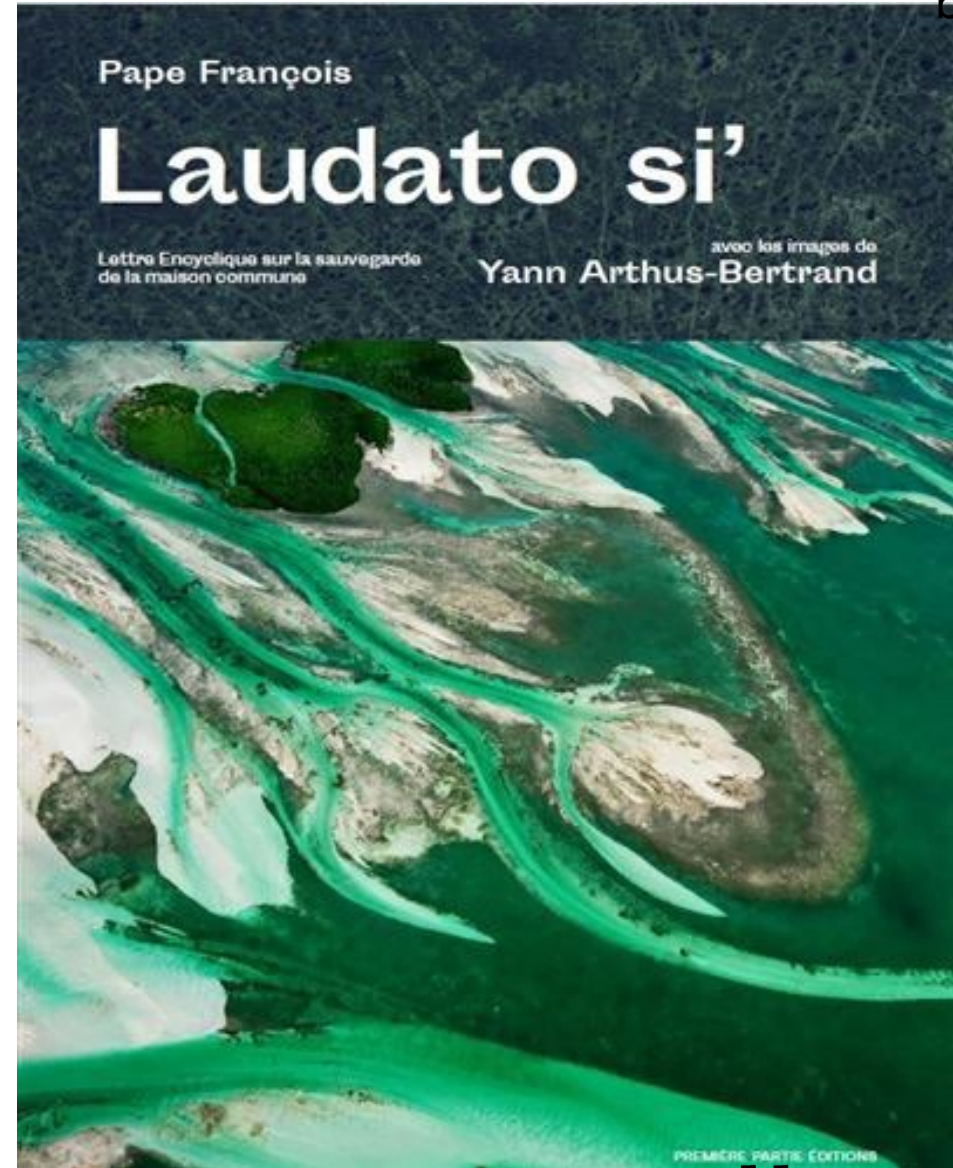
Avec le soutien de

HOME LOI POUR L'ÉLECTRICITÉ NEWS PARTICIPEZ COMITÉ D F I

ENSEMBLE POUR NOTRE SÉCURITÉ ÉNERGÉTIQUE !

OUI LE 9 JUIN À LA LOI POUR L'ÉLECTRICITÉ

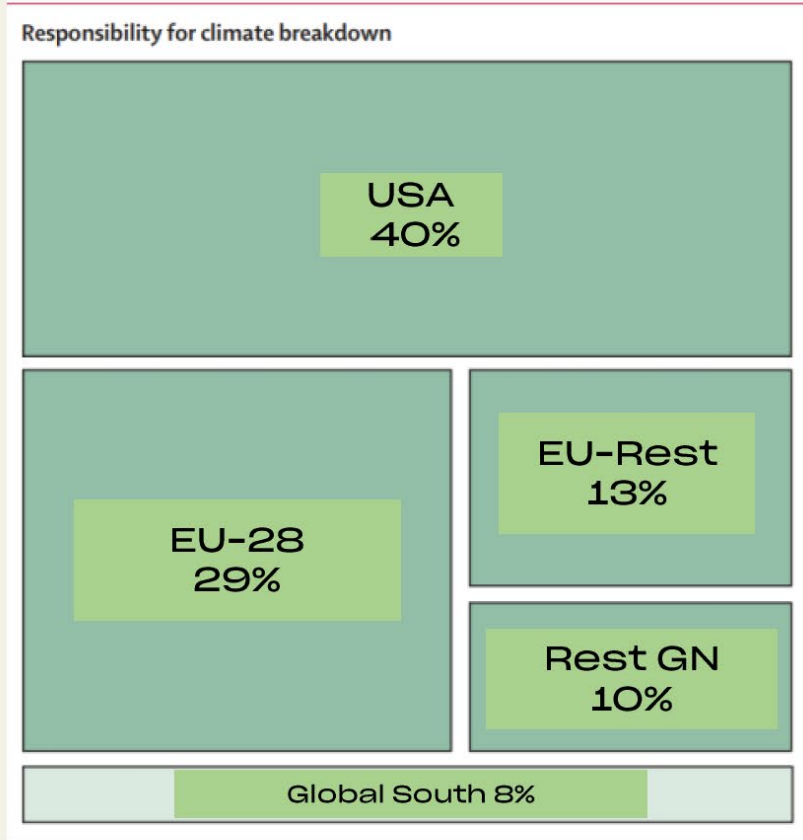
Nous avons tous besoin d'électricité. Un approvisionnement en énergie fiable et abordable est à la base de notre qualité de vie élevée et de notre prospérité.



Avec le soutien de



Pourquoi c'est à nous de faire l'effort



Pays du nord



Amérique latine,
Afrique, Moyen orient,
Asie

20/03/23

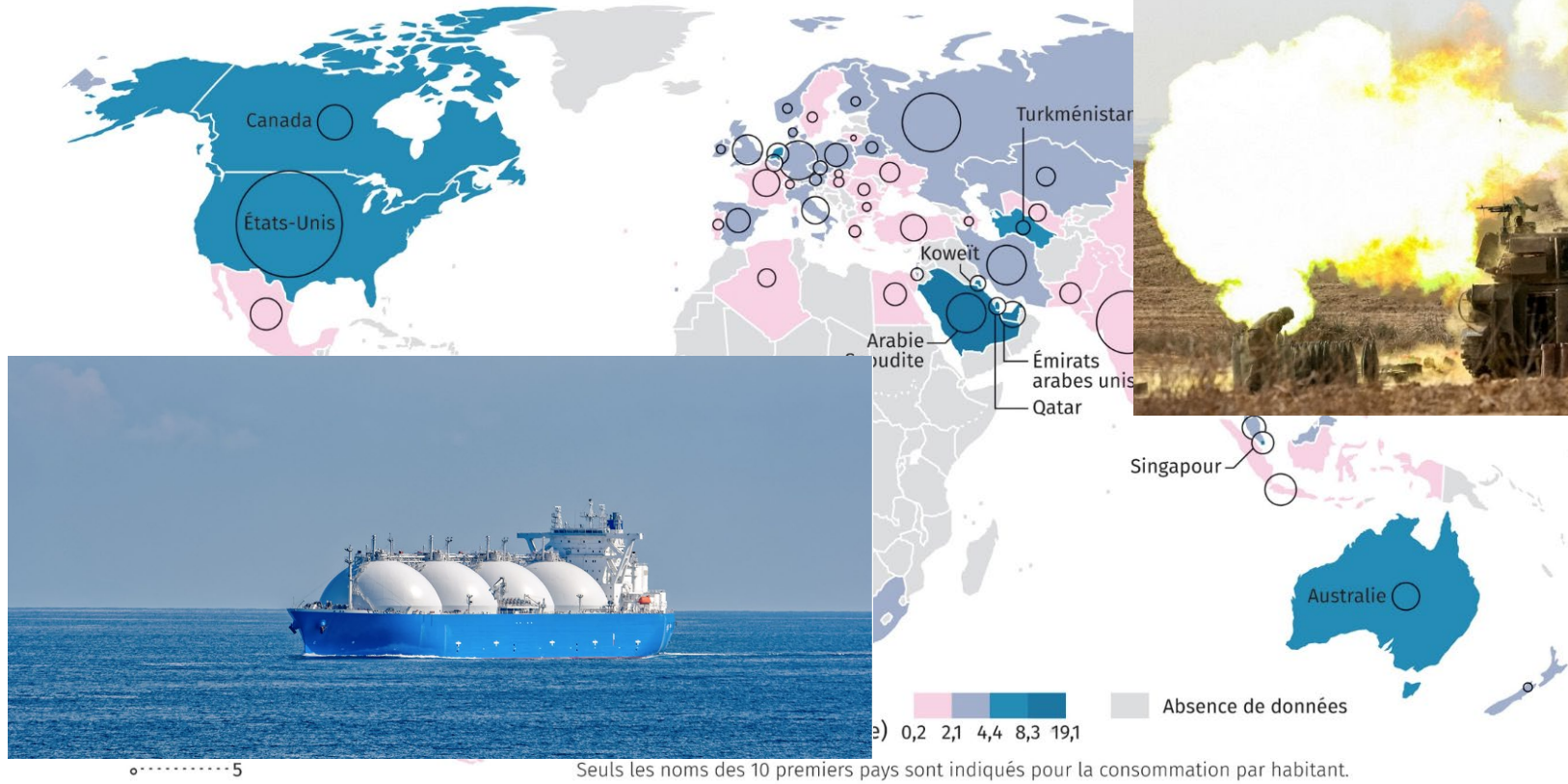
Source: Jason Hickel, Less is more, 2020, p.112 s.

14

Avec le soutien de

C'est bien tendu...

Consommation d'énergie fossile, 2016



0,2 2,1 4,4 8,3 19,1

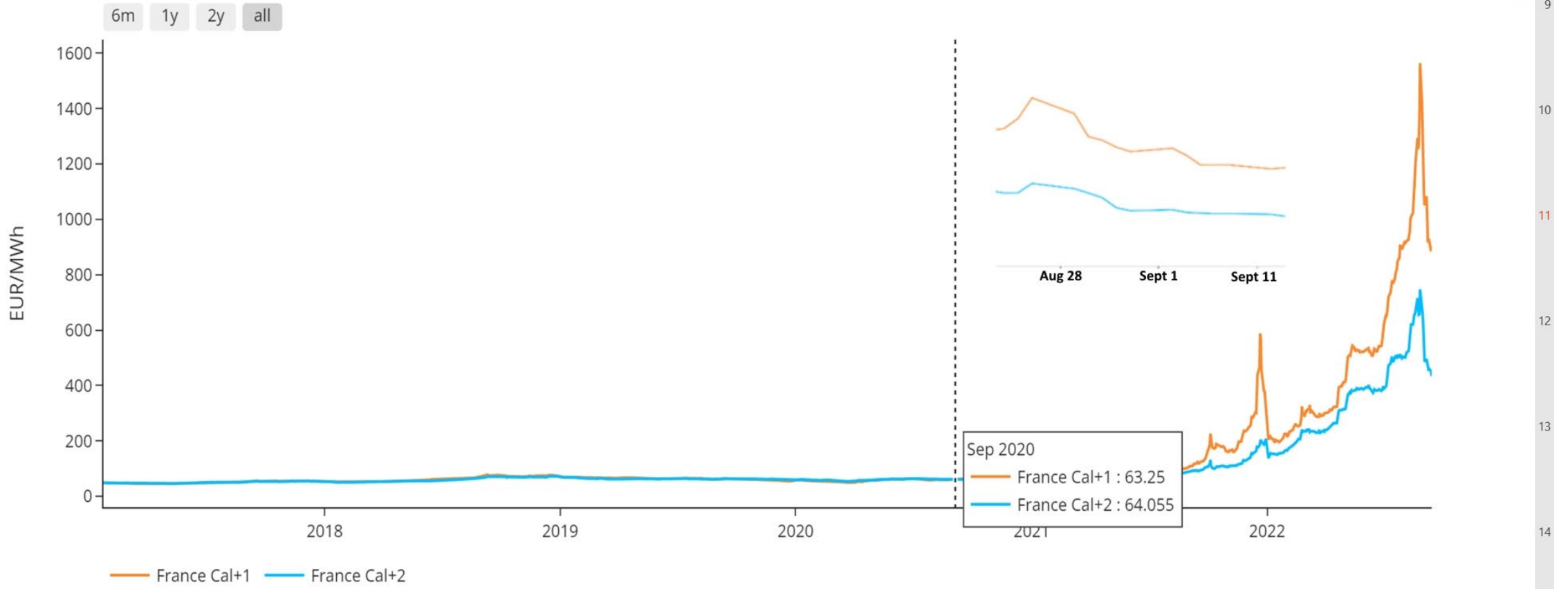
Seuls les noms des 10 premiers pays sont indiqués pour la consommation par habitant.

© FNSP - Sciences Po, Atelier de cartographie

Source : BP, *The Statistical Review of World Energy 2017*, www.bp.com
Info & téléchargement

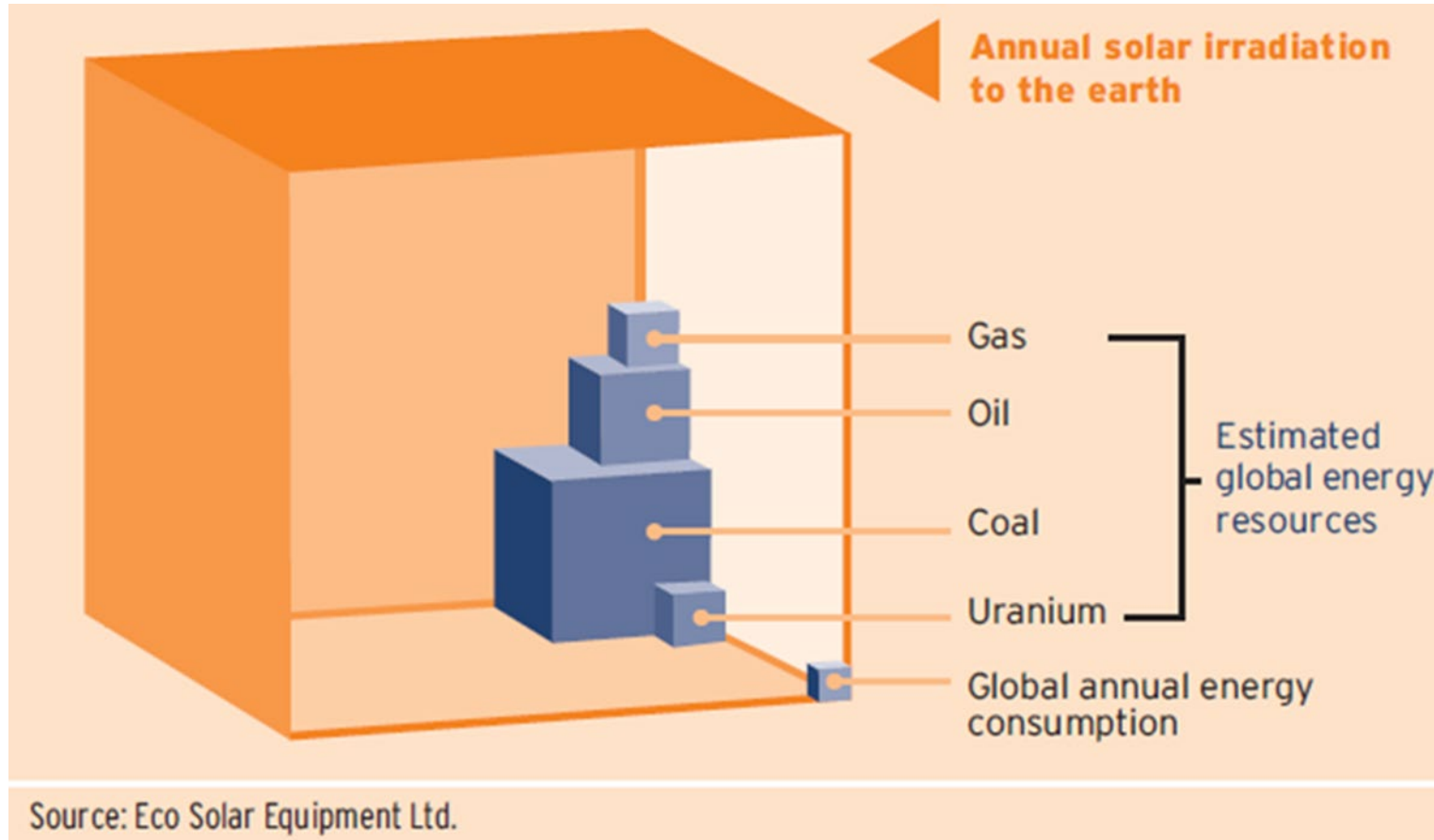
★ France Peakload year-ahead power prices

14-09-22 05:57



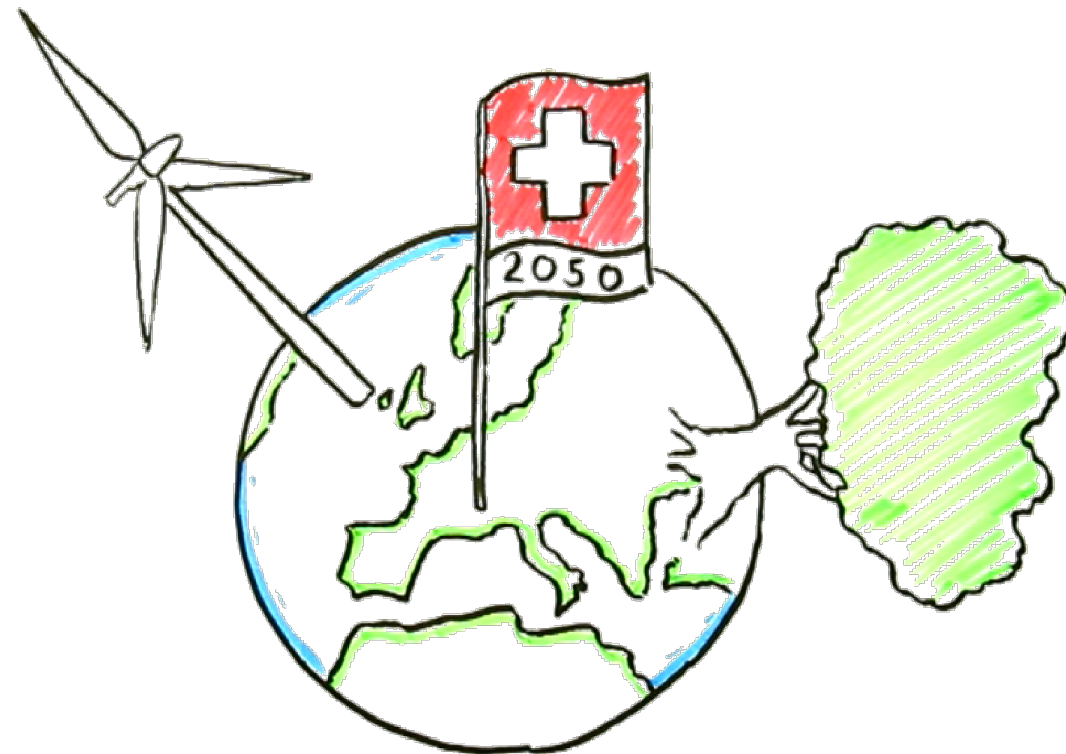
Avec le soutien de

La bonne nouvelle



GROUP-IT : pourquoi ?

- Augmenter la part de production photovoltaïque pour atteindre les objectifs 2050 de la Confédération
- Mettre en relation les clients et les entreprises du solaire
- Contribuer au soutien des entreprises locales
- Assurer un accompagnement neutre



GROUP-IT : c'est quoi ?

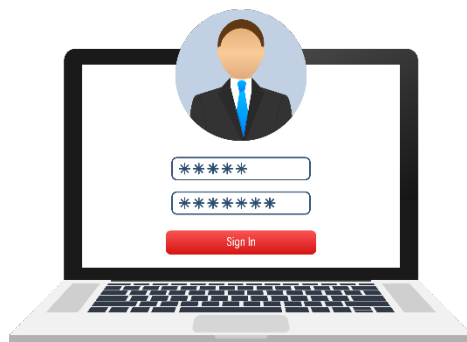
- Un accompagnement dans la démarche d'installation de panneaux photovoltaïques
- Un processus d'appel d'offres groupé pour l'installation de panneaux photovoltaïques
- La neutralité de la HES-SO Valais-Wallis
- Deux rendus principaux :
 - Une pré-évaluation du potentiel solaire de votre bâtiment
 - Une offre unique, négociée directement avec les installateurs



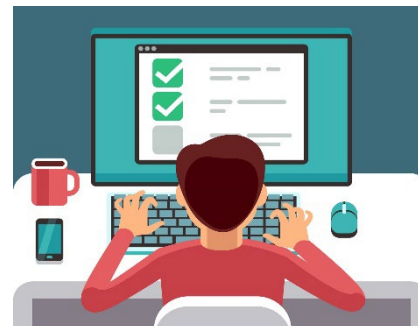
Le processus initial

Phase de pré-évaluation : Gratuit pour les propriétaires

1. Inscription



2. Remplissage du questionnaire



3. Rendu de la pré-évaluation



Séance(s)
d'information
organisée(s) par
la / les
commune(s)

Sur le site internet
www.group-it.ch

Obtention des
informations en vue de
créer la pré-évaluation

Deux variantes
proposées
Autoconsommation/
Optimum financier

Avec le soutien de

Dès votre participation

Choix pour les propriétaires de poursuivre ou non le processus (coûts à charge des propriétaires)



4. Paiement



350.-

Comprends :
Visite/Gestion/
Offres/Arbitrage

5. Visite



Durée : 30-45min

6. Rapport détaillé



Rapport transmis
aux entreprises

7. Validation de la commune des calepinages



Assurer un passage
facilité lors de
l'annonce

Avec le soutien de

Dernières étapes

Suite et fin du processus

8. Réception des deux meilleures offres pour votre bâtiment



Selon les critères
GROUP-IT

9. Choix du participant



Signature d'une
offre ou non

10. Installation



Réalisation au maximum
6 mois après signature

1. Inscription

Notre plateforme en ligne vous permet de créer un compte personnel, de participer à un projet et d'inscrire un ou plusieurs bâtiment(s).

www.group-it.ch



2. Questionnaire bâtiment

Pour compléter ce questionnaire, vous avez besoin de :

- Votre facture annuelle d'électricité
- Votre consommation de chauffage

Et de connaître :

- Type de toiture
- Année de la dernière réfection du toit (si pas de réfection, l'année de construction)

Ajouter une installation

GROUP-IT Milvignes



Bienvenue sur le questionnaire vous permettant d'enregistrer votre bâtiment au projet GROUP-IT !

Pour compléter entièrement ce questionnaire, veuillez s'il vous plaît vous munir de votre dernière facture annuelle d'électricité. En effet, votre consommation annuelle d'électricité vous sera demandée plus tard.

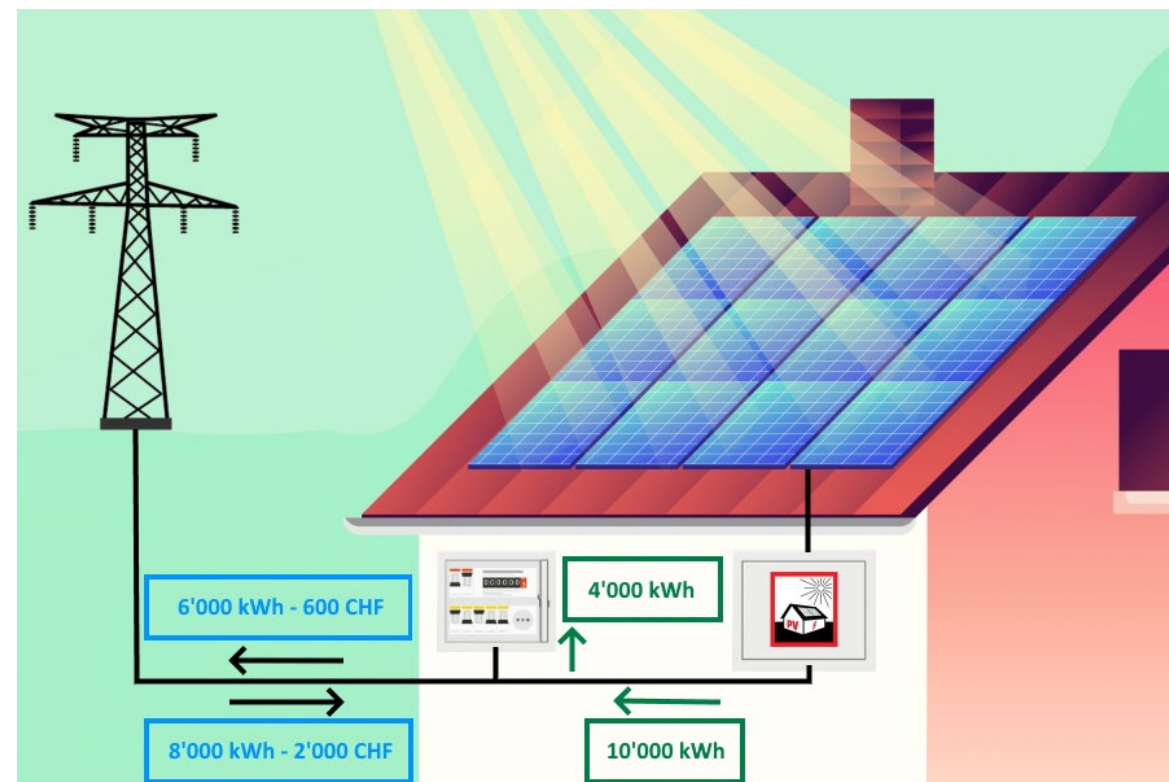
*Meilleures salutations,
L'équipe GROUP-IT*

Précédent

Continuer

3. Pré-évaluation

- Sur la base de vos réponses, nous calculons le potentiel solaire de votre bâtiment selon deux variantes :
 - **Autoconsommation**
 - **Rentabilité financière**
- Ce document est mis en ligne sur votre compte avec des informations et explications sur son contenu.
- Vous pourrez ainsi décider de poursuivre ou non le processus.



4. Paiement

- Si votre pré-évaluation est prometteuse, nous vous conseillons de passer à l'étape suivante !
- Le montant de **350 CHF** comprend :
 - Le défraiement de la personne en charge de la visite de votre bâtiment
 - La gestion de votre dossier
 - L'établissement d'offres pour votre bâtiment
 - L'intervention comme instance d'arbitrage en cas de litige

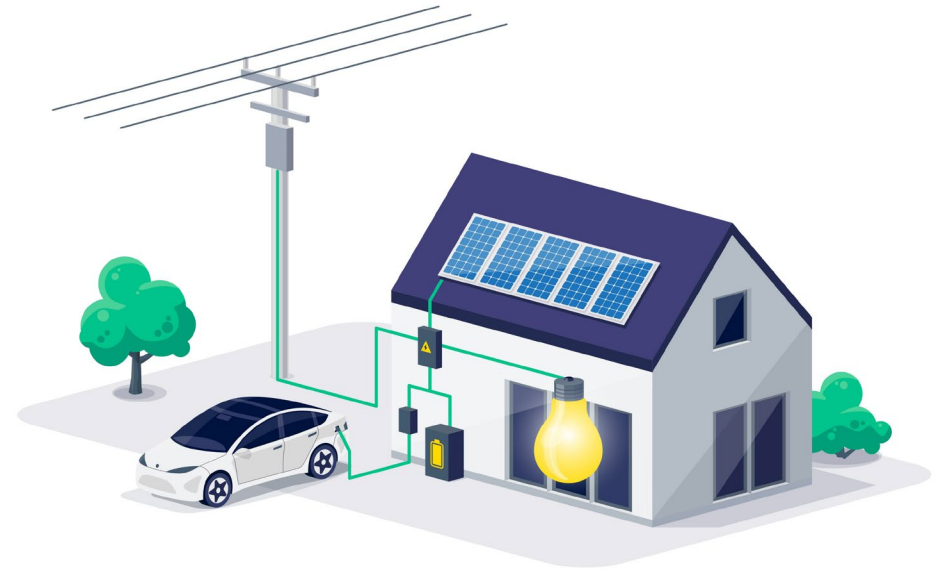


350CHF



5. Visite + 6. Rapport détaillé

- Objectifs de la visite :
 - Vérification de l'état de la toiture
 - Emplacement du tableau électrique
 - Chemin possible du raccordement
 - Vérification des données de la pré-évaluation
- Durée : environ 30 à 45 minutes
- Délivrable : un rapport de visite à transmettre aux entreprises soumissionnaires



7. Validation de la commune

- Validation des calepinages proposés en appel d'offres :
 - *Formes,*
 - *Couleurs,*
 - *Types de modules*
 - ...

Pour assurer un passage facilité lors de l'annonce



8. Réception des deux meilleures offres pour votre bâtiment

- Offres triées sur la base de plusieurs critères de qualité
- Un prix équitable entre le participant et l'installateur
- Garantie d'installation le plus tôt possible suivant la signature de l'offre



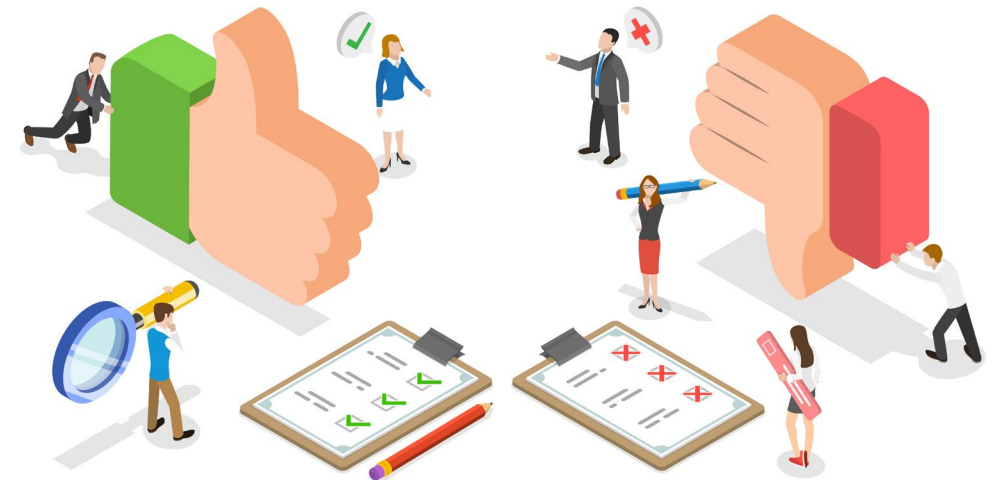
9. Choix du participant

1. Continuer avec l'installateur

- Contre-visite
- Ajout de prestations supplémentaires (borne de recharge, batterie, pompe à chaleur,...)
- Confirmation de l'offre avec l'installateur
- Signature de l'offre

2. Ne pas continuer

- Aucun engagement



10. Suivi et monitoring par GROUP-IT

Suivi et monitoring



- L'entreprise **communique à GROUP-IT** l'offre finale acceptée.
- Remplissage d'un questionnaire de qualité par le client.
- Suivi de la consommation par GROUP-IT (si possible).

Instance d'arbitrage en cas de litige



- Sur demande du client ou de l'entreprise
- Uniquement si aucune démarche juridique n'a été entreprise
- Constat effectué de manière objective

Possibilité de délais plus courts (pas de garantie)

Etape	Délai
Fin du délai d'inscription	Mi-octobre 2024
Rendu de la pré-évaluation	Novembre 2024
Fin du délai de paiement	Janvier 2025
Visite des bâtiments	Décembre 2024 à janvier 2025
Appel d'offres	Mars 2025
Rendu des offres sélectionnées	Mai 2025

Précisions

Ce que nous faisons !

- Une pré-évaluation gratuite (estimation du potentiel solaire et d'un changement de chauffage)
- Une visite de votre bâtiment spécifique à la pose de panneaux photovoltaïques
- Une première sélection d'entreprises labellisées
- Une sélection des deux meilleures offres pour votre bâtiment

Ce que nous ne faisons pas encore !

- Un audit énergétique complet de votre bâtiment (CECB+)
- Un processus identique, pour la rénovation (projet pilote)

En cas de questions !

Page aide et FAQ sur les questions les plus courantes sur notre site

Site web : www.group-it.ch

Pour toutes autres questions

E-mail : group-it@hes-so.ch

Tél. : 058 606 90 76

GROUP-IT
by HES-SO



Avec le soutien de



Hes·so VALAIS WALLIS

 School of Management